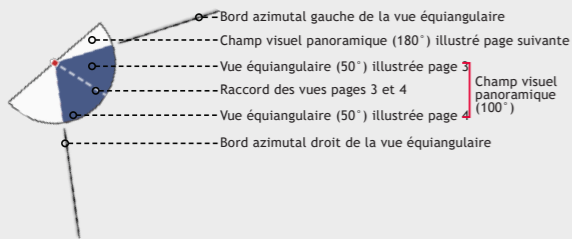


Informations du projet éolien

- Nombre d'éoliennes : 4
- Hauteur totale maximale : 165m
- Orientation rotor : toujours en direction de l'observateur
- Éolienne la plus proche : E1 (17023m)
- Éolienne la plus éloignée : E4 (18096m)

Légende

> Cône de vue



> Contexte éolien

- Parc éolien en service
- Projet éolien autorisé (PC accordé)
- Projet éolien en instruction (avis AE)
- Projet éolien en recours
- Projet éolien de Péhart

> Zones de visibilité (carte de ZVI)

- Angle apparent | 0,1° - 0,5°
- Angle apparent | 0,5° - 1,0°
- Angle apparent | 1,0° - 5,0°
- Angle apparent | 5,0° - 180° (angle maximal)

Calcul de ZVI réalisé sur WindPro 3.0

Prise en compte du Corine Land Cover pour la prise en compte du tissu végétal (essentiellement les masses boisées majeures)

Pour se représenter les angles...

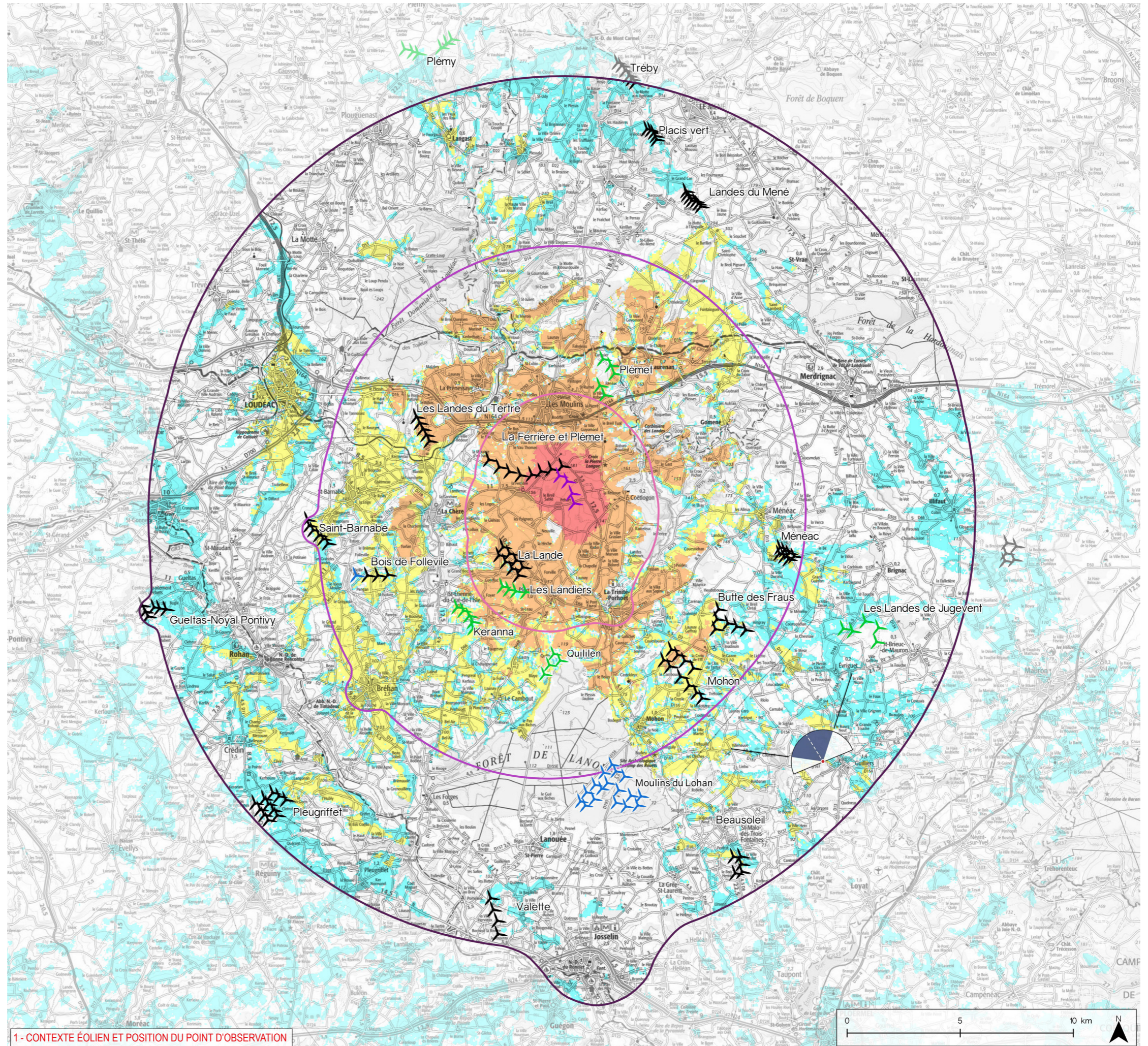
0,5° correspond à une hauteur équivalente (cm) d'un objet de 0,87 cm placé à 1 m de l'œil

1° correspond à une hauteur équivalente (cm) d'un objet de 1,7 cm placé à 1 m de l'œil

5° correspond à une hauteur équivalente (cm) d'un objet de 8,7 cm placé à 1 m de l'œil

> Aires d'études

- Aire d'étude éloignée
- Aire d'étude rapprochée
- Aire d'étude immédiate

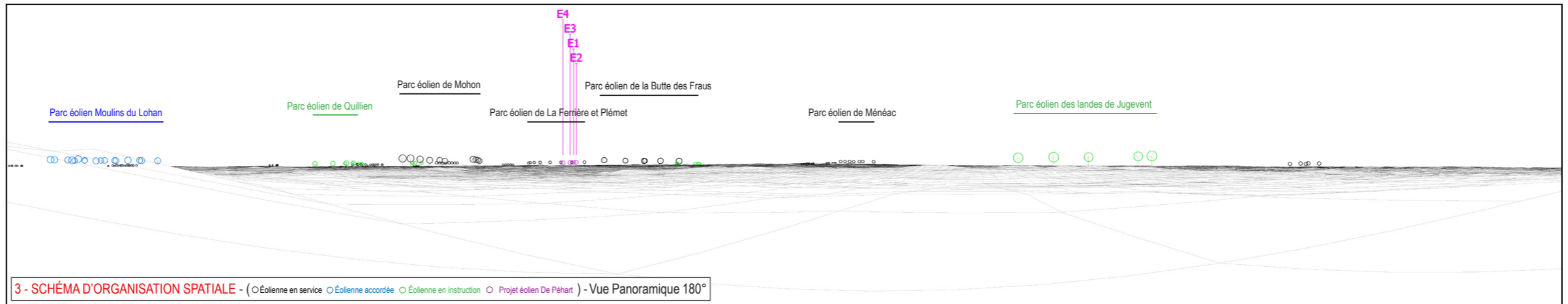


**Informations photographie**

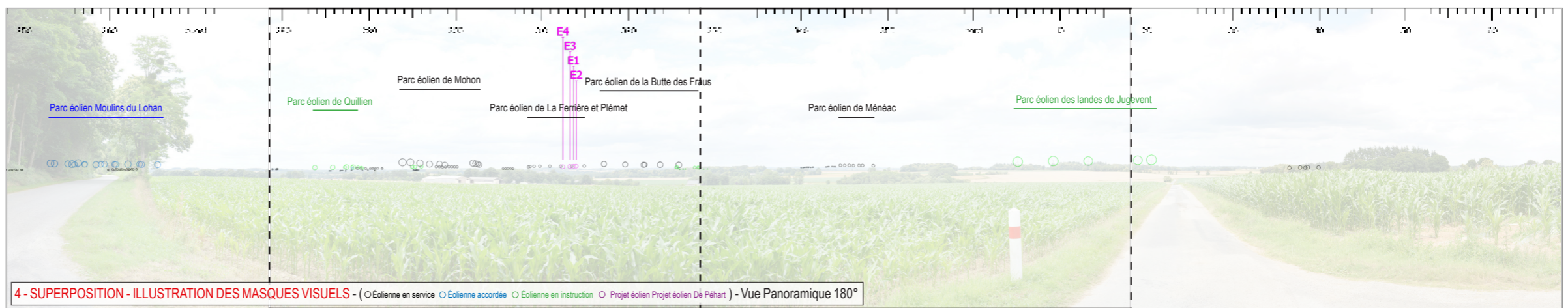
Identifiant : 3  
 Coordonnées Lambert 93 (X, Y, Z) : 296750, 6785289, 98,2  
 Date et heure de prise de vue : 11/07/2016 15:00  
 Focale APS-C / Focale 24x36 : 35mm / 52,5 mm  
 Appareil Photo Numérique : NIKON D5000  
 Assemblage panoramique : Cylindrique  
 Hauteur de prise de vue : 1,6 m



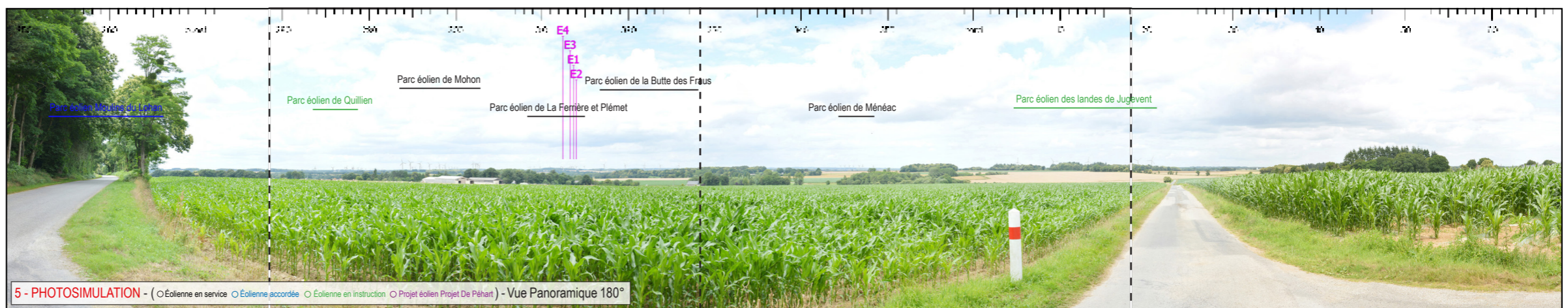
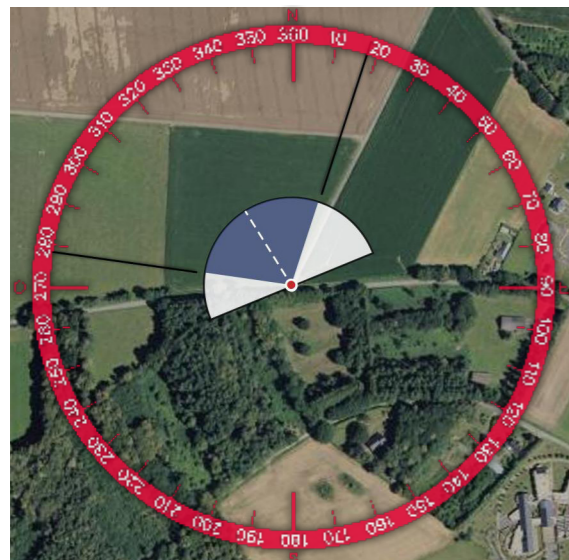
2 - SITUATION EXISTANTE - (○Éolienne en service ○Éolienne accordée) - Vue Panoramique 180°



3 - SCHÉMA D'ORGANISATION SPATIALE - (○Éolienne en service ○Éolienne accordée ○Éolienne en instruction ○Projet éolien De Pehart) - Vue Panoramique 180°



4 - SUPERPOSITION - ILLUSTRATION DES MASQUES VISUELS - (○Éolienne en service ○Éolienne accordée ○Éolienne en instruction ○Projet éolien De Pehart) - Vue Panoramique 180°



5 - PHOTOSIMULATION - (○Éolienne en service ○Éolienne accordée ○Éolienne en instruction ○Projet éolien De Pehart) - Vue Panoramique 180°



6 - VUE EQUIANGULAIRE - Vue Panoramique 100° x 36°

Maintenir une distance de 45 cm environ entre l'observateur et la planche de photomontage (format A3) afin de reproduire la vision humaine

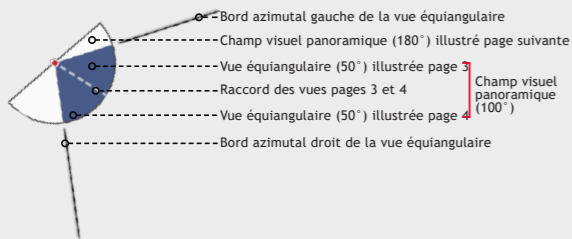
TYPOLOGIE DE L'ENJEU PAYSAGER	ÉLÉMENT CONCERNÉ	ANALYSE PAYSAGÈRE	TYPOLOGIE DE L'IMPACT PAYSAGER	ÉVALUATION DE L'IMPACT PAYSAGER					
				Nul	Très faible	Faible	Modéré	Fort	Très fort
Effet cumulé avec un autre parc éolien	Parcs éoliens de Mohon, de La Ferrière et Plémet et de la Butte des Fraus	Le projet éolien prend place en arrière-plan, dans la continuité visuelle du parc éolien de La Ferrière et Plémet (hauteur apparente très faible, similaire à celle du parc existant et implantation cohérente).	Densification mesurée de l'horizon	Nul	Très faible	Faible	Modéré	Fort	Très fort
Perception depuis les axes de communication	RD 167	Au vu de l'éloignement (hauteur apparente très faible des éoliennes) le projet ne constitue pas un point d'appel significatif pour l'automobiliste.	Absence de modification du paysage traversé	Nul	Très faible	Faible	Modéré	Fort	Très fort
Perception depuis l'habitat ou concurrence visuelle avec une silhouette de bourg	Frange ouest de Guilliers	En sortie ouest du bourg de Guilliers, les vues sont ouvertes et lointaines. Plusieurs parcs éoliens s'égrènent en arrière-plan et l'appréciation du paysage quotidien n'est pas sensiblement modifiée par l'introduction du projet.	Absence de modification du paysage quotidien	Nul	Très faible	Faible	Modéré	Fort	Très fort

Informations du projet éolien

- Nombre d'éoliennes : 4
- Hauteur totale maximale : 165m
- Orientation rotor : toujours en direction de l'observateur
- Éolienne la plus proche : E1 (17023m)
- Éolienne la plus éloignée : E4 (18096m)

Légende

> Cône de vue



> Contexte éolien

- Parc éolien en service
- Projet éolien autorisé (PC accordé)
- Projet éolien en instruction (avis AE)
- Projet éolien en recours
- Projet éolien de Péhart

> Zones de visibilité (carte de ZVI)

- Angle apparent | 0,1° - 0,5°
- Angle apparent | 0,5° - 1,0°
- Angle apparent | 1,0° - 5,0°
- Angle apparent | 5,0° - 180° (angle maximal)

Calcul de ZVI réalisé sur WindPro 3.0

Prise en compte du Corine Land Cover pour la prise en compte du tissu végétal (essentiellement les masses boisées majeures)

Pour se représenter les angles...

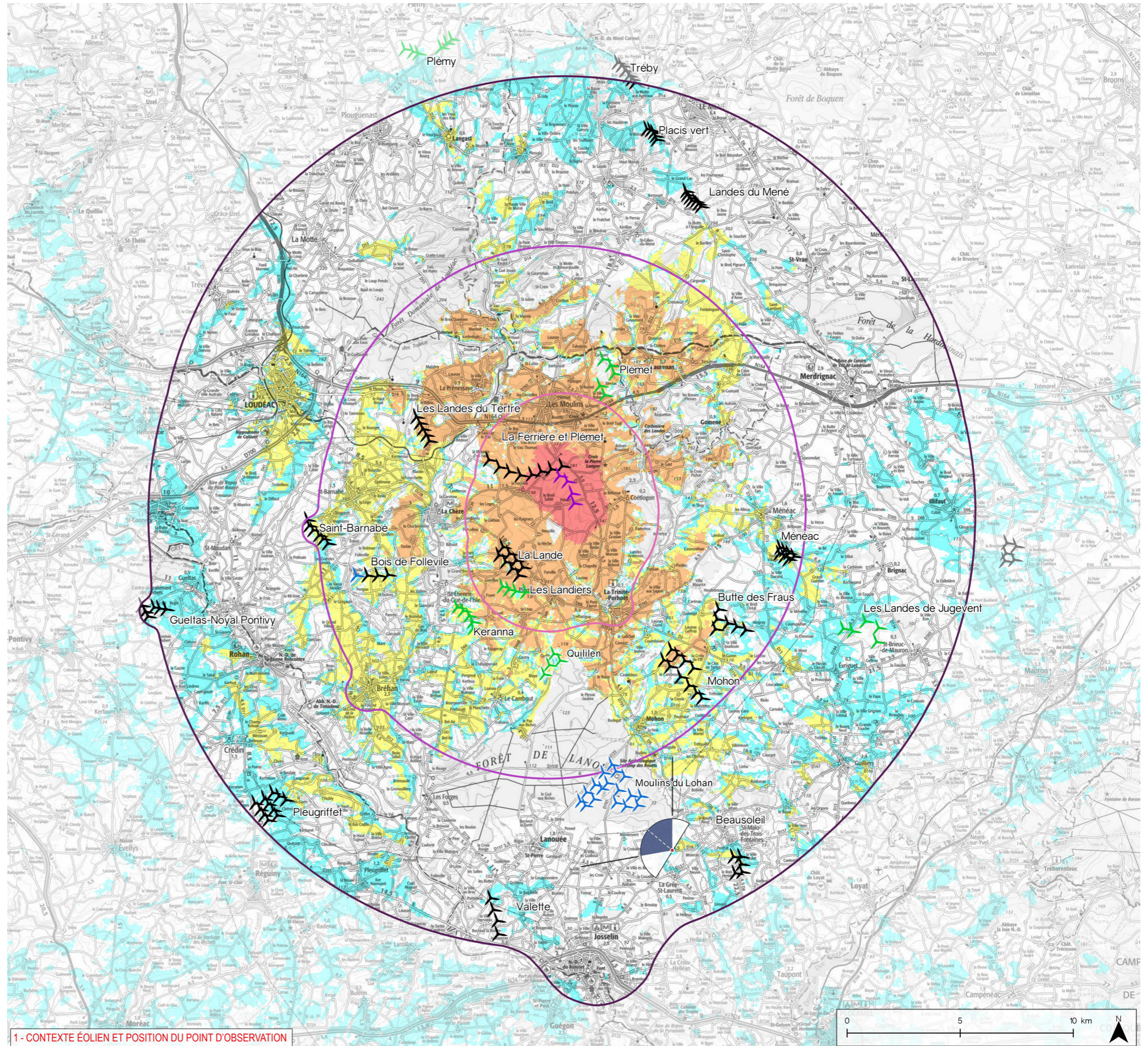
0,5° correspond à une hauteur équivalente (cm) d'un objet de 0,87 cm placé à 1 m de l'œil

1° correspond à une hauteur équivalente (cm) d'un objet de 1,7 cm placé à 1 m de l'œil

5° correspond à une hauteur équivalente (cm) d'un objet de 8,7 cm placé à 1 m de l'œil

> Aires d'études

- Aire d'étude éloignée
- Aire d'étude rapprochée
- Aire d'étude immédiate

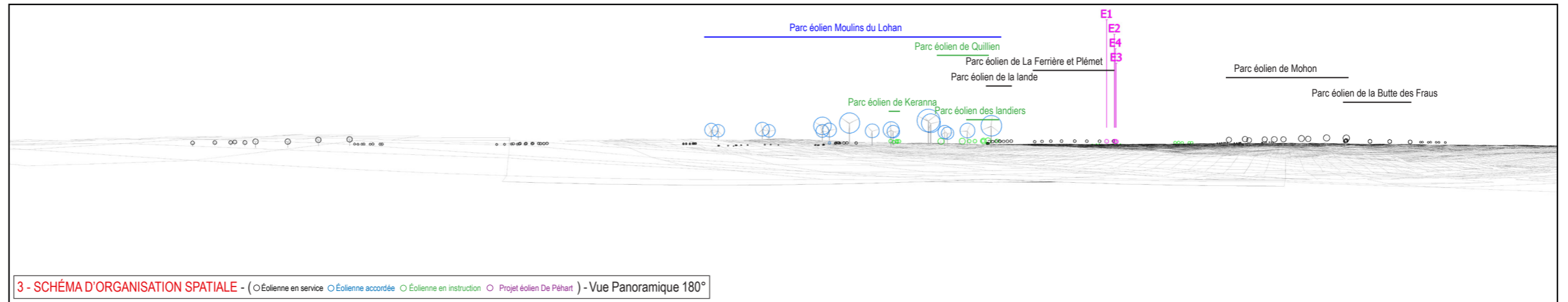


### Informations photographie

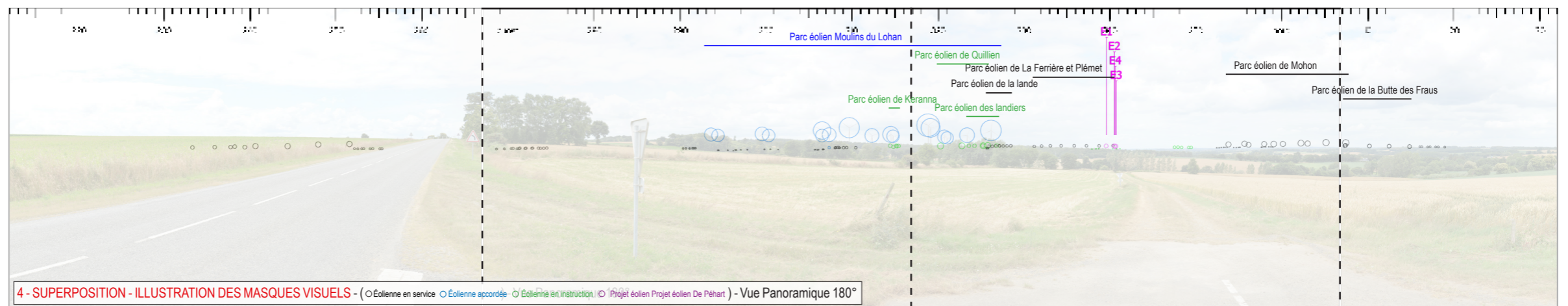
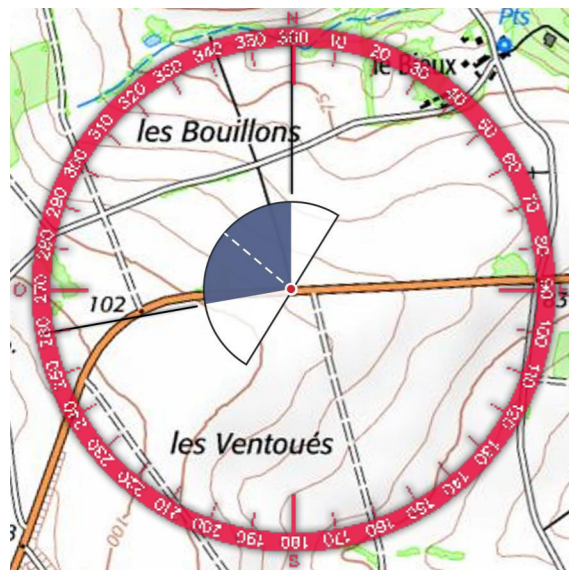
Identifiant : 4  
 Coordonnées Lambert 93 (X, Y, Z) : 290093, 6781371, 96,5  
 Date et heure de prise de vue : 11/07/2016 14:43  
 Focale APS-C / Focale 24x36 : 35 mm / 52,5 mm  
 Appareil Photo Numérique : NIKON D5000  
 Assemblage panoramique : Cylindrique  
 Hauteur de prise de vue : 1,6 m



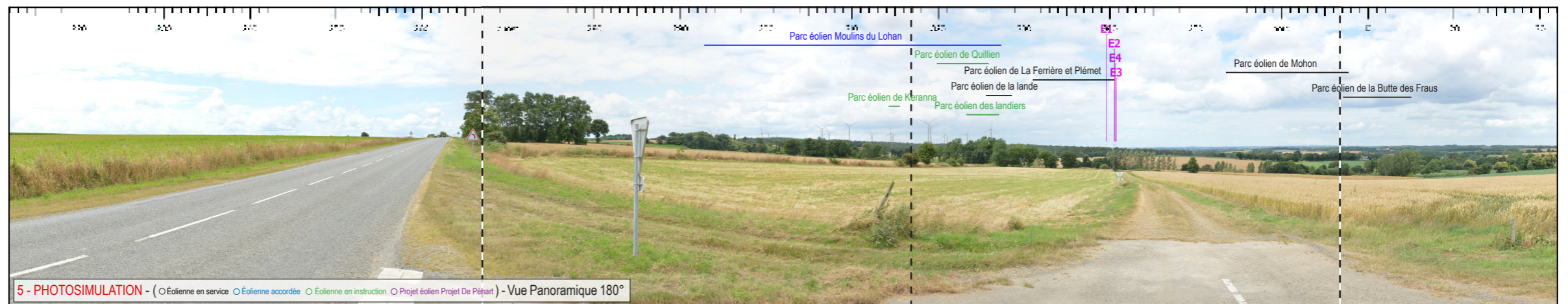
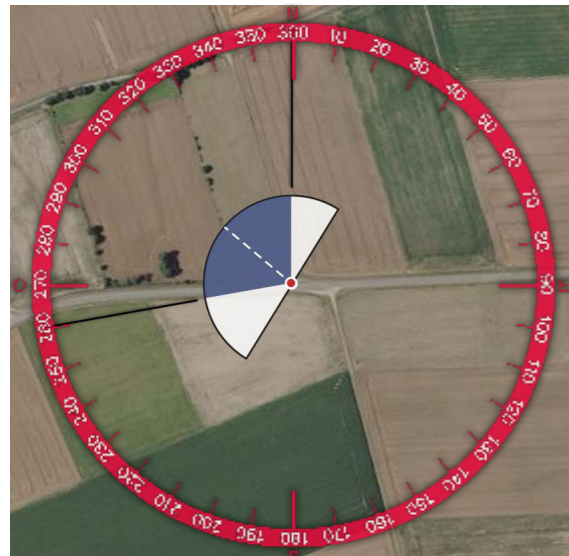
2 - SITUATION EXISTANTE - (○Éolienne en service ○Éolienne accordée) - Vue Panoramique 180°



3 - SCHÉMA D'ORGANISATION SPATIALE - (○Éolienne en service ○Éolienne accordée ○Éolienne en instruction ○Projet éolien De Péhart) - Vue Panoramique 180°



4 - SUPERPOSITION - ILLUSTRATION DES MASQUES VISUELS - (○Éolienne en service ○Éolienne accordée ○Éolienne en instruction ○Projet éolien De Péhart) - Vue Panoramique 180°



5 - PHOTOSIMULATION - (○Éolienne en service ○Éolienne accordée ○Éolienne en instruction ○Projet éolien De Péhart) - Vue Panoramique 180°



6 - VUE EQUIANGULAIRE - Vue Panoramique 100° x 36°

Maintenir une distance de 45 cm environ entre l'observateur et la planche de photomontage (format A3) afin de reproduire la vision humaine



TYPLOGIE DE L'ENJEU PAYSAGER	ÉLÉMENT CONCERNÉ	ANALYSE PAYSAGÈRE	TYPLOGIE DE L'IMPACT PAYSAGER	ÉVALUATION DE L'IMPACT PAYSAGER					
Effet cumulé avec un autre parc éolien	Parc éolien de Moulins du Lohan, La Ferrière et Plémet	Le parc éolien de Moulins du Lohan, implanté à près de 2 km, se dresse à l'horizon. Le projet prend place en arrière-plan sur la droite du parc éolien de La Ferrière et Plémet, avec une hauteur apparente très faible, similaire à celle du parc existant. L'implantation est compacte et occupe une portion très réduite de l'horizon.	Léger effet d'étalement sur l'horizon	Nul	Très faible	Faible	Modéré	Fort	Très fort
Perception depuis les axes de communication	RD 16	L'emprise visuelle du projet est très faible et ne constitue pas un point d'appel visuel pour l'utilisateur de la départemental, en mouvement rapide sur cette séquence.	Absence de modification du paysage traversé	Nul	Très faible	Faible	Modéré	Fort	Très fort
Perception des structures paysagères et secteurs panoramiques	Vallée du Ninian et forêt de Lanouée	Le projet prend place au-dessus de la forêt de Lanouée, sur le versant opposé de la vallée du Ninian qui s'étend en contre-bas. La hauteur apparente des éoliennes est inférieure à celle du dénivelé de la vallée et cohérente avec celles des masses végétales en arrière-plan.	Absence de modification de la perception des structures paysagères	Nul	Très faible	Faible	Modéré	Fort	Très fort

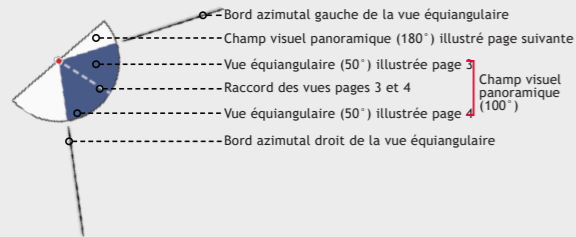


## Informations du projet éolien

- Nombre d'éoliennes : 4
- Hauteur totale maximale : 165m
- Orientation rotor : toujours en direction de l'observateur
- Éolienne la plus proche : E1 (17023m)
- Éolienne la plus éloignée : E4 (18096m)

## Légende

### > Cône de vue



### > Contexte éolien

- Parc éolien en service
- Projet éolien autorisé (PC accordé)
- Projet éolien en instruction (avis AE)
- Projet éolien en recours
- Projet éolien de Péhart

### > Zones de visibilité (carte de ZVI)

- Angle apparent | 0,1° - 0,5°
- Angle apparent | 0,5° - 1,0°
- Angle apparent | 1,0° - 5,0°
- Angle apparent | 5,0° - 180° (angle maxi)

Calcul de ZVI réalisé sur WindPro 3.0

Prise en compte du Corine Land Cover pour la prise en compte du tissu végétal (essentiellement les masses boisées majeures)

Pour se représenter les angles...

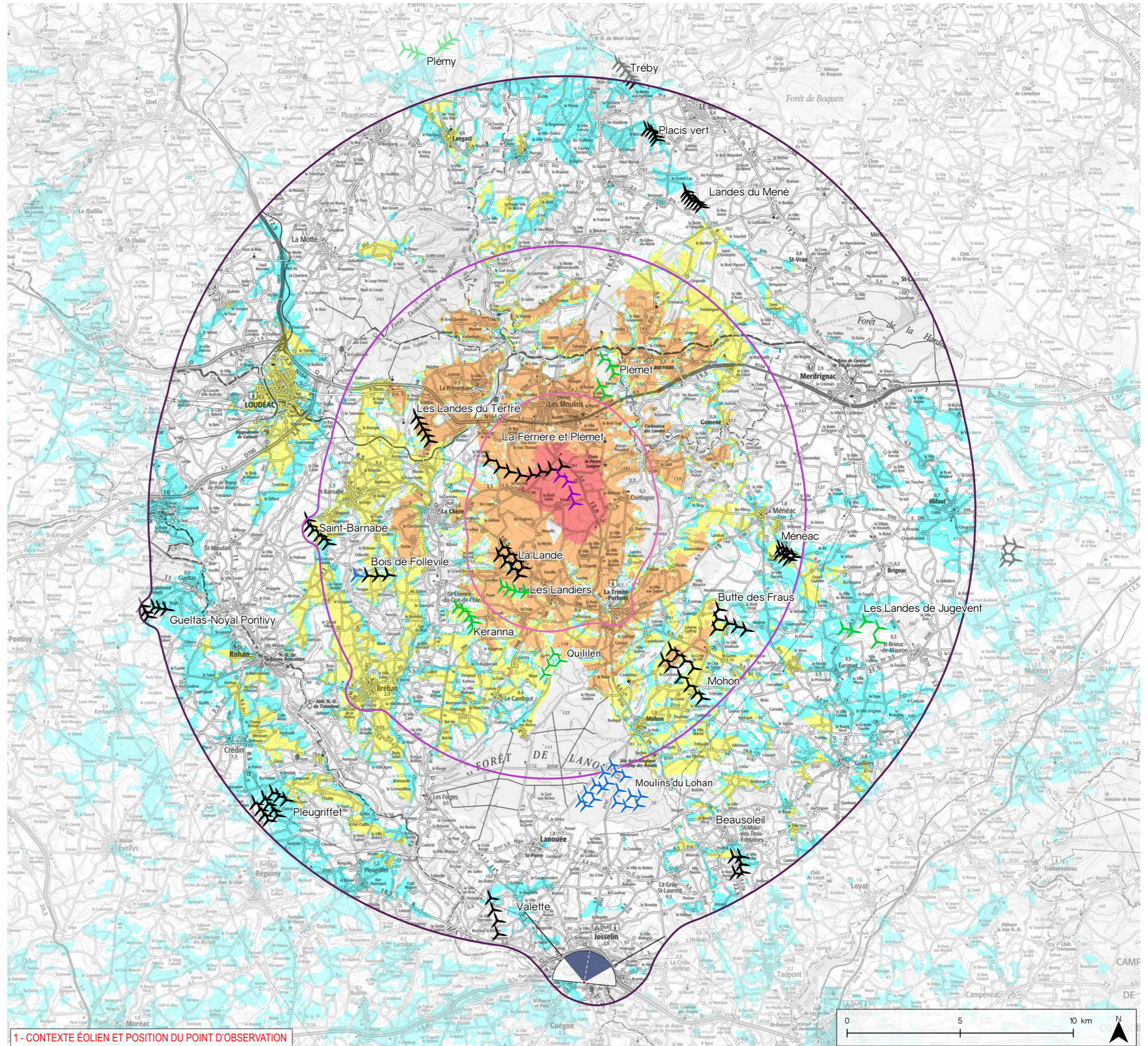
0,5° correspond à une hauteur équivalente (cm) d'un objet de 0,87 cm placé à 1 m de l'œil

1° correspond à une hauteur équivalente (cm) d'un objet de 1,7 cm placé à 1 m de l'œil

5° correspond à une hauteur équivalente (cm) d'un objet de 8,7 cm placé à 1 m de l'œil

### > Aires d'études

- Aire d'étude éloignée
- Aire d'étude rapprochée
- Aire d'étude immédiate



1- CONTEXTE ÉOLIEN ET POSITION DU POINT D'OBSERVATION